

## Frombyte Recovery For RAID6 V2.1 使用说明

Frombyte Recovery For RAID6 V2.1 是一款功能强大的 [RAID6 数据恢复软件](#)，完全支持整个 RAID6 在缺少两块磁盘后进行完整数据恢复。

完美解析 Reed-Solomon 算法，完全支持 IBM/DELL/EMC/浪潮/曙光/联想等各种品牌服务器。

存储/服务器 的 RAID6 三块磁盘离线缺少两块磁盘后，完整数据恢复

\*最多支持 32 块磁盘或镜像文件

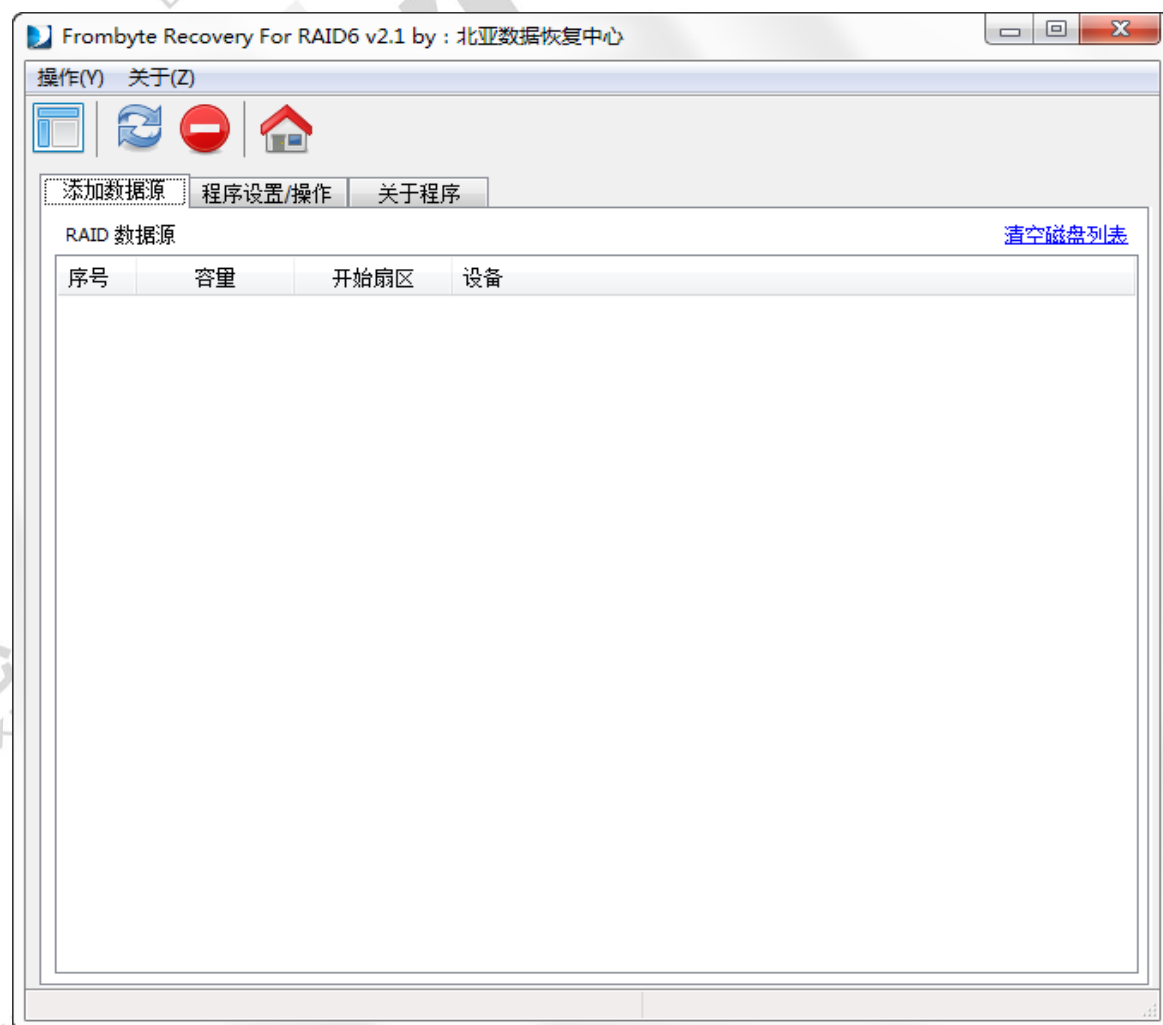
\*支持 2TB 或 2TB 以上的大容量磁盘

\*模拟磁盘同步与完整数据镜像生成，两种数据恢复模式

\*灵活定义 RAID 各种块大小与条带走向

国内顶级的数据恢复专家团队，让您的数据精确到每一个字节！

Frombyte Recovery For RAID6 软件主界面：

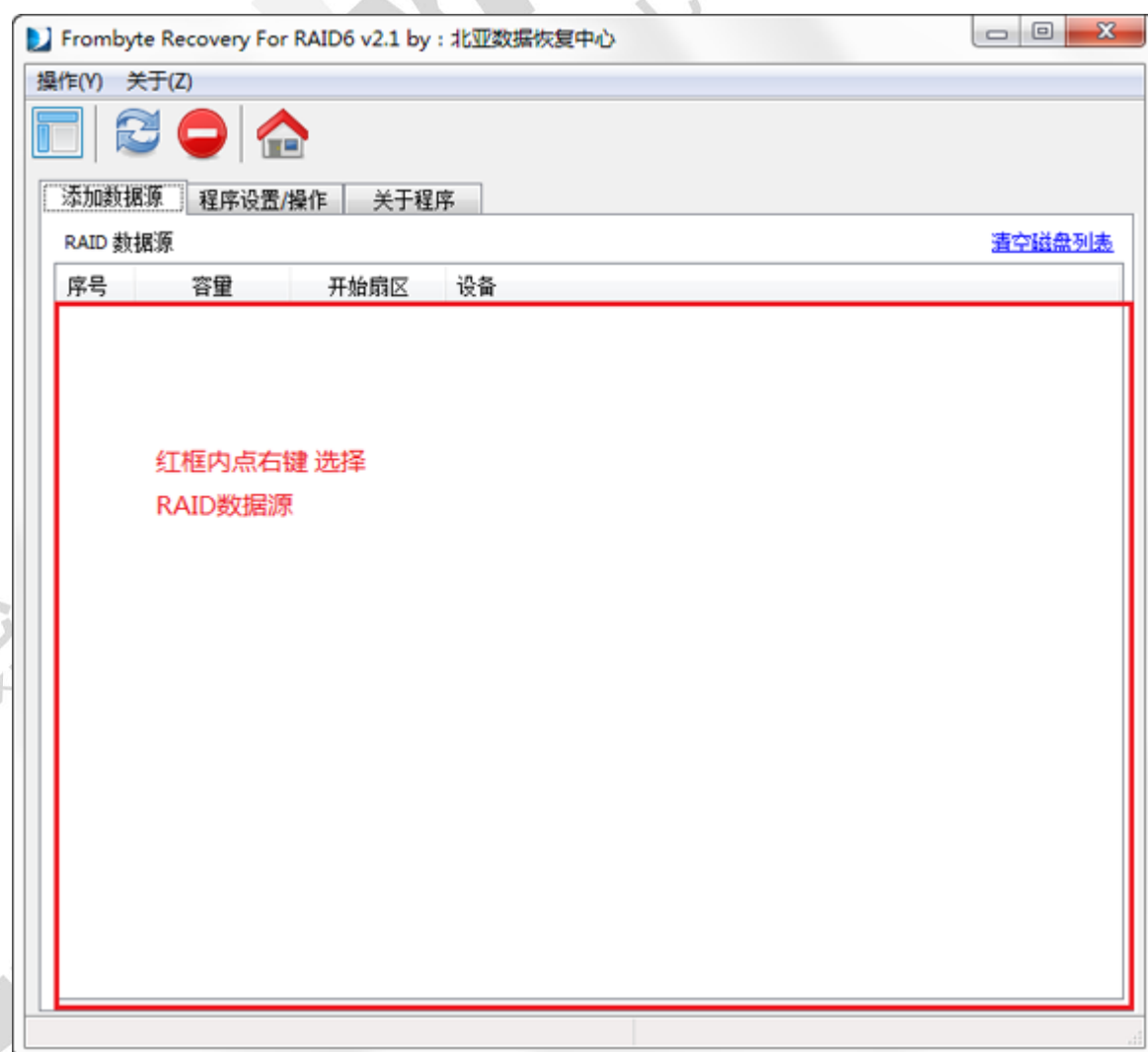


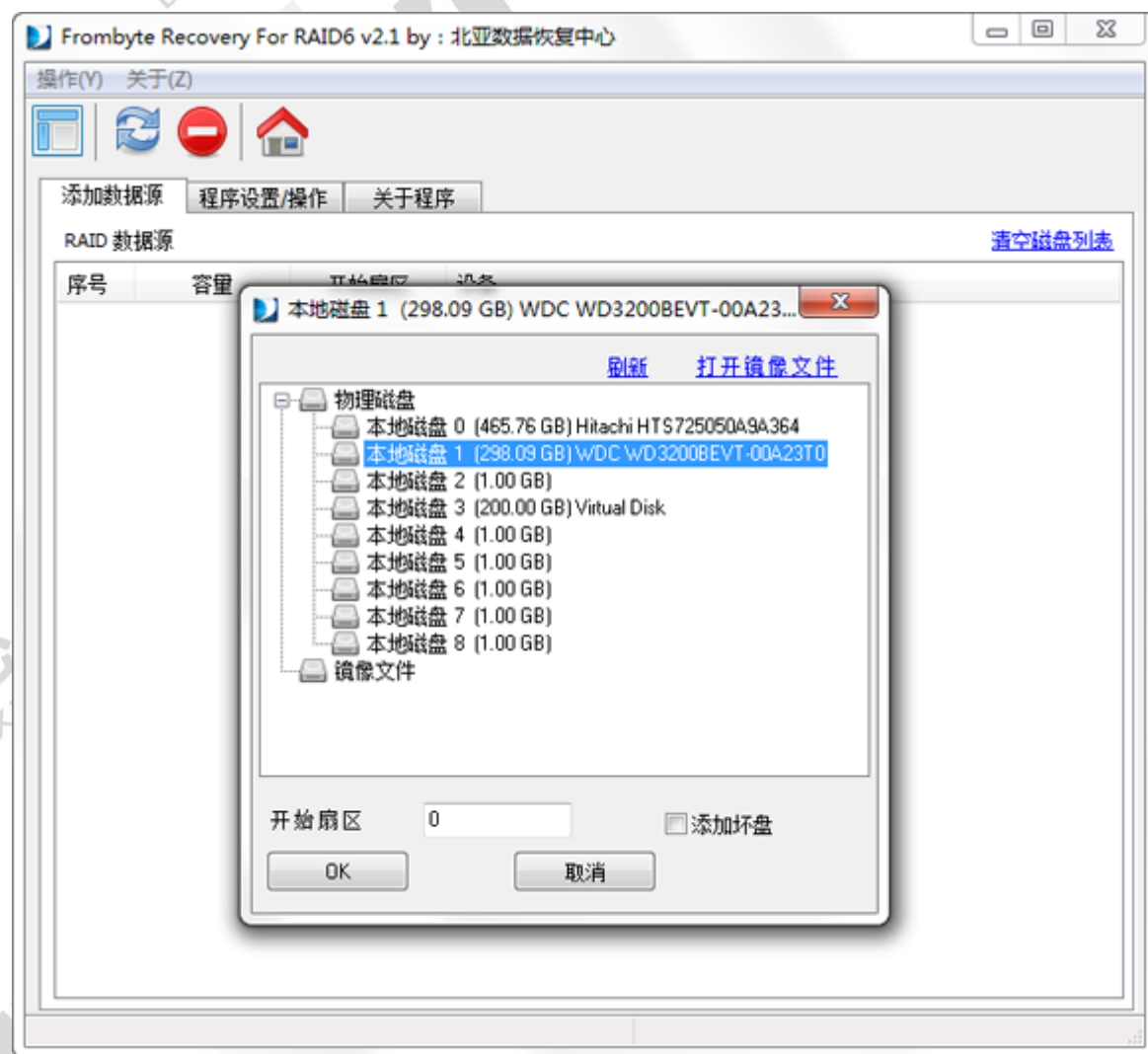
Frombyte Recovery For RAID6 软件的恢复操作流程:

1. 选择 RAID 数据源（原 RAID 磁盘或磁盘镜像文件）
2. 设置原始 RAID 组合参数
3. 设置数据生成到的磁盘或文件
4. 生成数据

由于 RAID 本身结构有太多不同，如需要帮助，可联系北京北亚数据恢复中心

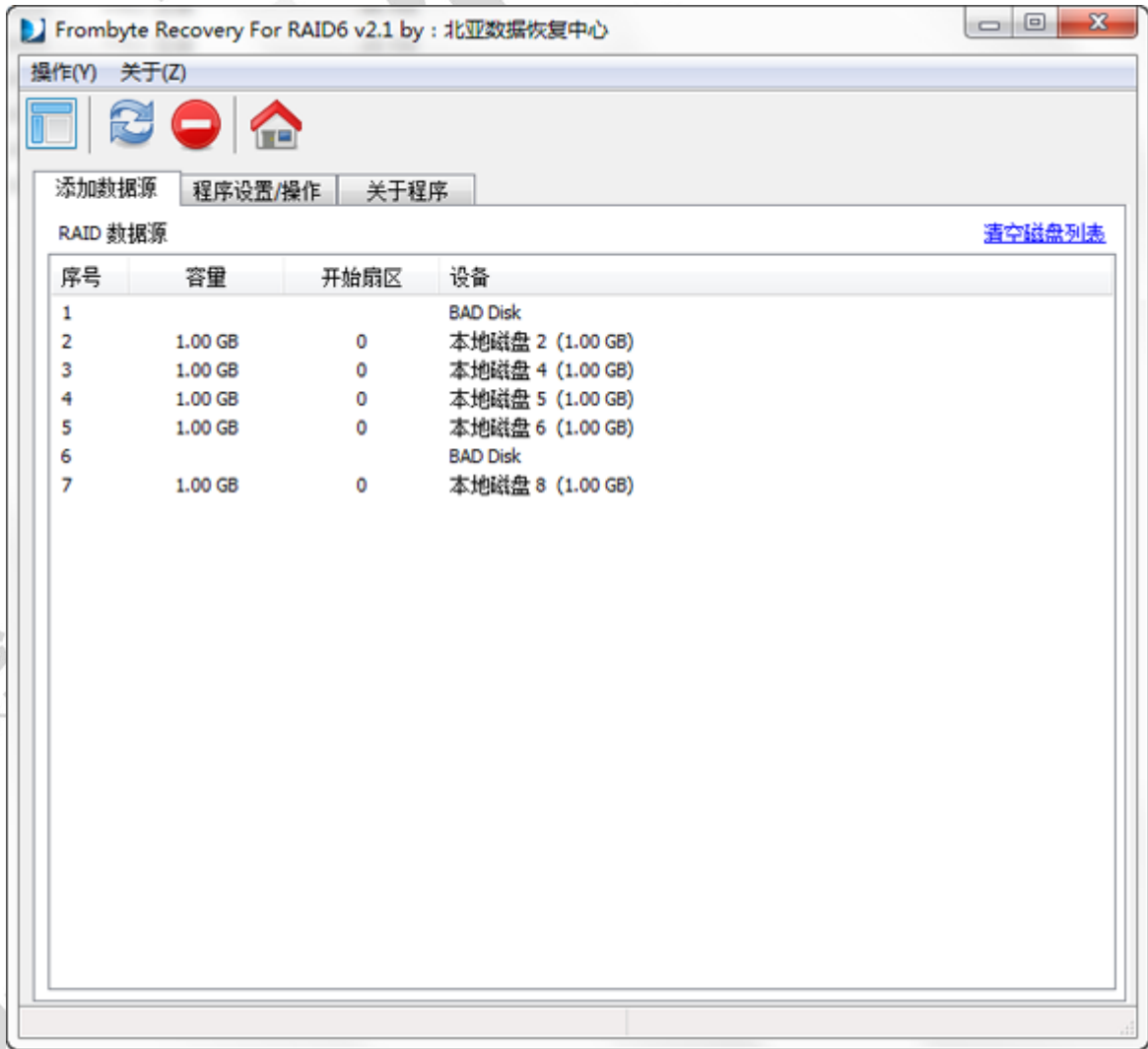
设置 RAID 数据源，数据源为原 RAID 磁盘或原 RAID 磁盘的镜像磁盘或镜像文件。





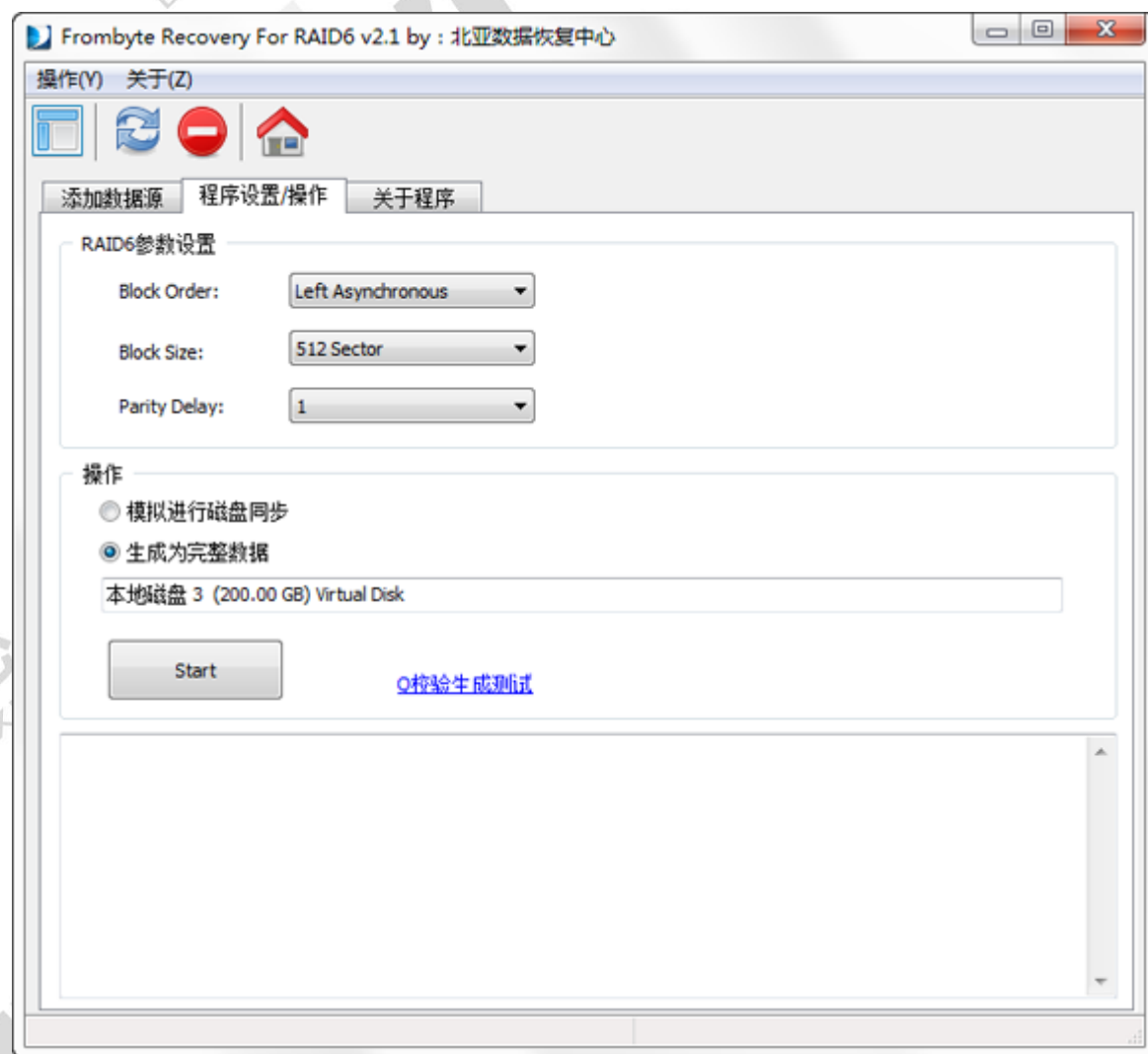
右键后，会弹出一个数据源选择窗口，可定义一块磁盘或一个文件，如磁盘早已离线或损坏，用“添加坏盘”代替。

下图是添加完磁盘后：



开始设置 RAID 参数:





选择 RAID 块走向、RAID 块大小和延迟次数。  
(由于此处过于专业，如有需要请于北亚数据恢复中心联系)

然后选择“进行磁盘同步”和“生成为完整镜像”两种数据生成方式。  
进行磁盘同步则是，模拟 RAID 方式生成数据到另一块磁盘上，恢复数据一样需要所有的磁盘，优点是速度快，磁盘容量要求低。  
生成为完整镜像则是，把 RAID 所有数据生成到一块磁盘或文件上，直接就能挂载或打开。

版权所有：北京北亚时代科技有限公司

